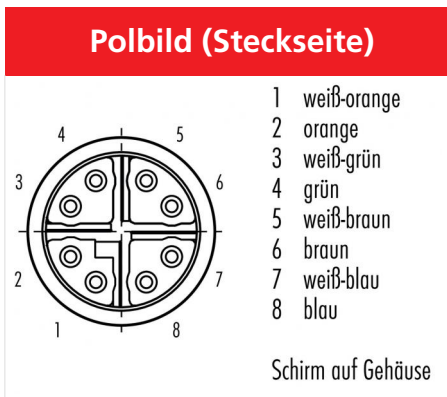
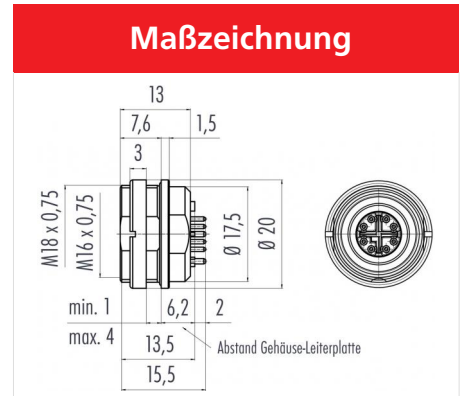
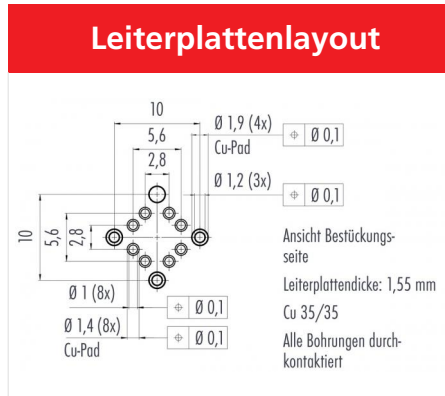


Bezeichnung **M16-X Flanschdose, Polzahl: 8, schirmbar, tauchlöten, IP67**  
 Produktgruppe **M16-X Serie 415**  
 Bestellnummer **99 4174 90 08**



Die Montageanleitung finden Sie auf der nachfolgenden Seite.

**Technische Daten**

**Allgemeine Kennwerte**

Bestellnummer	99 4174 90 08
Steckverbinder-Bauform	Flanschdose
Ausführung	Steckverbinder Buchse
Steckverbinder Verriegelung	gerade
Anschlussart	Schrauben
Schutzart	tauchlöten
Grenztemperatur von / bis	IP67
Mechanische Lebensdauer	-40 °C / 85 °C
Zolltarifnummer	> 100 Steckzyklen
	85369010

**Werkstoffe**

REACH SVHC CAS 7439-92-1 (Lead)

**Klassifikationen**

eCl@ss 11.1 27-44-01-02  
 ETIM 7.0 EC002635

**Elektrische Kennwerte**

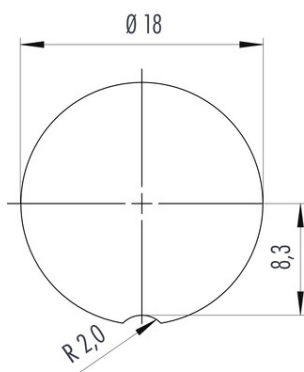
Bemessungsspannung	50 V (AC) / 60 V (DC) V
Bemessungs-Stoßspannung	800 V
Bemessungsstrom (40°C)	0.5 A
Isolationswiderstand	> 10 <sup>9</sup> Ω
Verschmutzungsgrad	3
Isolierstoffgruppe	III
EMV-Tauglichkeit	schirmbar
Schirmanbindung	Schirmpin

Bezeichnung M16-X Flanschdose, Polzahl: 8, schirmbar, tauchlöten, IP67

Produktgruppe M16-X Serie 415  
Bestellnummer 99 4174 90 08

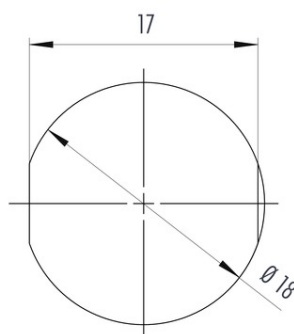
### Montageanleitung / Montageausschnitt

Mit Nase als Verdrehenschutz



$4 \geq \text{Wandstärke} \geq 1$

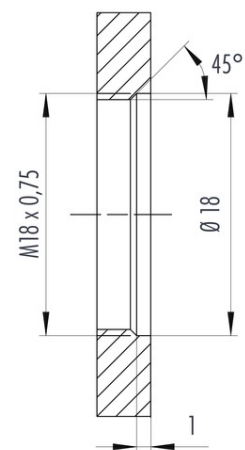
Mit Fläche als Verdrehenschutz



$4 \geq \text{Wandstärke} \geq 1$

Mit Durchgangsbohrung

Gewinde



Wandstärke  $\geq 3,5$

Bezeichnung	M16-X Flanschdose, Polzahl: 8, schirmbar, tauchlöten, IP67
Produktgruppe	M16-X Serie 415
Bestellnummer	99 4174 90 08

## Sicherheitshinweise / Montagehinweise

Die Steckverbinder sind für Einsatzbereiche im Anlagen-, Steuerungs- und Elektrogerätebau entwickelt worden. Die Überprüfung, ob die Steckverbinder auch in anderen Einsatzgebieten verwendet werden können, obliegt dem Anwender.

Steckverbinder mit der Schutzart IP 67 und IP 68 sind nicht für die Verwendung unter Wasser geeignet. Beim Einsatz im Freien müssen die Steckverbinder gesondert gegen Korrosion geschützt werden. Weitere Infos zu den IP Schutzarten siehe im Bereich Downloadcenter „Technische Informationen“. Zum Verriegeln des Kabelsteckverbinders mit dem Gerätesteckverbinder wird der Gewinding „handfest“ (ca. 50 cNm) angezogen.