

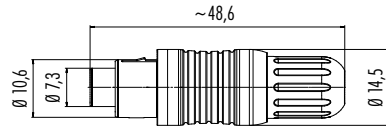


- Push-Pull-Verriegelung
- 3 – 8-polig
- Schutzart IP40/IP67
- Lötanschluss
- Durchmesser 14,5 mm
- Schirmbar

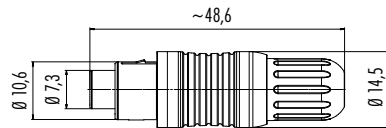
Bezeichnung

Maßzeichnung

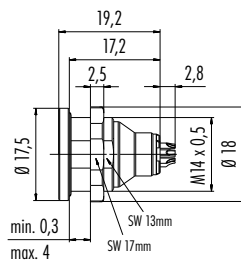
Kabelstecker, schirmbar, IP67



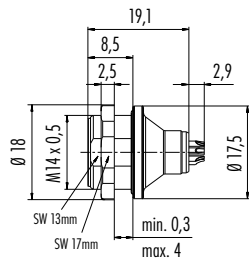
Kabeldose, schirmbar, IP67



Flanschstecker, IP40, IP67, geschirmt, IP67



Flanschstecker, von vorn verschraubbar, IP67, geschirmt, IP67



Technische Daten

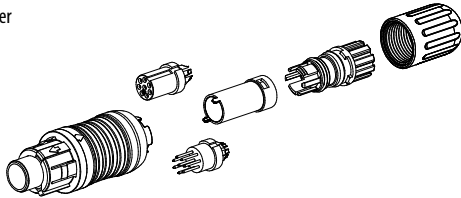
Polzahl	3	4	5	7	8
Anschlussquerschnitt	0,25 mm ² (AWG 24)			0,14 mm ² (AWG 26)	
Mechanische Lebensdauer	> 500 Steckzyklen				
Grenztemperatur	- 40 °C / + 85 °C				
Bemessungsspannung	125 V				
Verschmutzungsgrad	2				
Bemessungsstrom (40°C)	4 A	3 A			1 A
Kontaktoberfläche	Au (Gold)				
Material Gehäuse	PA				

Bezeichnung	Maßzeichnung	Polzahl	IP40	IP67	geschirmt, IP67
Flanschdose, IP40, IP67, geschirmt, IP67		3	09 4908 025 03	09 4908 015 03	09 4908 00 03
		4	09 4912 025 04	09 4912 015 04	09 4912 00 04
		5	09 4916 025 05	09 4916 015 05	09 4916 00 05
		7	09 4928 025 07	09 4928 015 07	09 4928 00 07
		8	09 4932 025 08	09 4932 015 08	09 4932 00 08

Bezeichnung	Maßzeichnung	Polzahl	IP67	geschirmt, IP67	
Flanschdose, von vorn verschraubbar, IP67, geschirmt, IP67		3	-	09 4908 080 03	09 4908 081 03
		4	-	09 4912 080 04	09 4912 081 04
		5	-	09 4916 080 05	09 4916 081 05
		7	-	09 4928 080 07	09 4928 081 07
		8	-	09 4932 080 08	09 4932 081 08

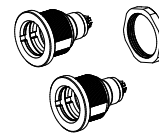
Einzelteildarstellung

Kabelsteckverbinder



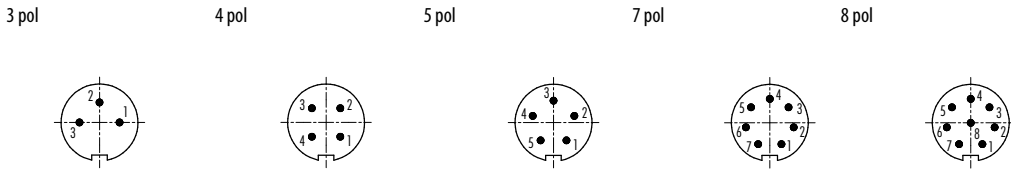
Verriegelungseinheit
 Buchseneinsatz
 Steckereinsatz
 Abstandhülse
 Klemmvorrichtung
 Dichttring
 Druckschraube

Flanschsteckverbinder

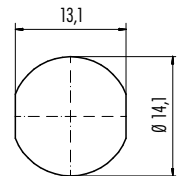


Flanschgehäuse
 Buchseneinsatz
 Steckereinsatz
 Sechskantmutter

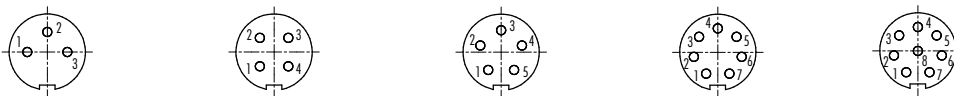
Polbilder Stifteinsatz (Steckseite)



Montageausschnitt



Polbilder Buchseneinsatz (Steckseite)



Bezeichnung	Maßzeichnung	Bestell-Nr.
Schutzkappe für Kabelstecker		08 2965 000 000

Bezeichnung	Maßzeichnung	Bestell-Nr.
Schutzkappe für Kabeldose		08 2966 000 000